

این محصول قادر است بسیاری از نیازهای مخابرات را در بستر نقشه‌های جغرافیایی و به صورت یکپارچه مدیریت و امکانات مورد نیاز در زمینه طراحی شبکه‌های مخابراتی را تامین کند. این زیرساخت در زمینه تعامل اطلاعات جغرافیایی با استفاده از جدیدترین فناوری‌ها امکاناتی از قبیل «جمع‌آوری و تهیه انواع داده‌ها و اطلاعات از سرویس‌دهنده‌های گوناگون داده» فراهم کرده است. بنابراین فضای خوبی است برای نظارت، هماهنگی، تصمیم‌گیری و انجام ماموریت‌هایی در اختیار مدیران ارشد، برای استخراج اطلاعات مورد نیاز مدیریت. با توجه به معماری سرویس‌گرا که در تولید این محصول به کار رفته است، می‌توان توانایی پاسخگویی به نیازهای کاربر را در کلیه حوزه‌ها در این محصول گسترش داد.

ویژگی‌های عمومی

پشتیبانی از سیستم عامل:

گیتا برای چندین سیستم عامل مختلف از جمله Windows ، MacOS X ، Linux و Android در دسترس است.

نقشه‌های پایه:

تصاویر ماهواره ای (محدوده ایران با زوم سطح ۱۷ و امکان افزودن توسط راهبر سامانه)

نقشه‌ها و داده‌های سه بعدی

بانک اطلاعات شهری (OSM)

نقشه‌های عملیاتی

لایه‌های اطلاعاتی تجهیزات مخابراتی

لایه‌های تقسیمات کشوری تا سطح روستا

انواع داده فضایی

این اطلاعات شامل داده‌های مورد نیاز برای ایجاد لایه‌ها و توصیفات عوارض روی لایه‌ها می‌باشد. ویژگی‌های زیر برای اطلاعات مکانی در نظر گرفته شده است:

- گیتا توانایی ذخیره داده‌های نقطه، خطی و سطحی را در قالب‌های رستر و برداری دارد.
- گیتا توانایی مدیریت مقادیر زیادی از این نوع داده‌ها را دارد. لازم به ذکر است که ساختار داده در این سیستم‌ها ذاتاً پیچیده و گسترده است.
- پشتیبانی از مدل‌های داده پویا، الگوریتم‌ها و روش‌های مختلف تجزیه و تحلیل داده‌ها، قدرت ذخیره و پردازش بالا.

کارشاب



Karashab

YOUNG, PROFESSIONAL, PIONEER

Follow us on socials at @Karashab



معرفی سامانه گیتا و جئوسرویس



02149104700

www.Karashab.ir

Karashab@tci.ir

No. 32, Shahid Erfanian Moghadam Building,
Karim Khan Zand Street, Haft-e Tir Square, Tehran, Iran

GITA GEO SERVICES

مهمترین ویژگی های GITA

- مدیریت داده های مکانی
- مدیریت فضای کار
- مدیریت لایه ها ، نقشه ها و ویژگی های جغرافیایی
- تجزیه و تحلیل جغرافیایی دو و سه بعدی
- گزارشهای مناسب مدیریتی ، عملیاتی و گرافیکی
- مزایای امنیتی
- ارائه خدمات جغرافیایی استاندارد برای سایر سیستمها جهت استفاده
- ترسیم و مدیریت محاسبات عملیاتی
- **رابط کاربری کاربر پسند (رابط کاربری گرافیکی)**
- گیتا برای ورود داده ، اجرای آنالیزها ، ویرایش داده ها و تغییر نقشه ، یک رابط کاربری گرافیکی زیبا و آسان ارائه می دهد.

فضای کاری

مجموعه ای از تنظیمات لایه ، محیط نقشه ، تصاویر نقشه و یادداشت های کاربر که به کاربر اجازه می دهد وضعیت فعلی یک فضای کاری را ذخیره کند ، تا در جلسات آینده ادامه یابد و آن را در سطح سیستم به اشتراک بگذارد .
مهمترین اطلاعات ذخیره شده در فضای کار عبارتند از:

- لیست لایه هایی که کاربر با آنها سر و کار دارد.
- محدوده نمای نقشه
- لیست لایه های شخصی مربوط به این نقشه
- پین های گذاشته شده توسط کاربر.
- موقعیت های نقشه را که کاربر بازدید کرده و مشاهده کرده است
- گرافیک

کنترل دسترسی و امنیت

- مدیریت و سطح دسترسی کاربر بر اساس سیاست های امنیتی
- مدیریت نقش و سطح دسترسی مبتنی بر سیاست های امنیتی
- ذخیره کلیه وقایع را بر اساس سیاست های امنیتی.

پشتیبانی از انواع قالب و فرمتهای داده در ورود و صدور داده

گیتا از قالبهای مختلف داده در ورود و خروج داده ها پشتیبانی می کند از جمله موارد زیر البته این پشتیبانی محدود به این موارد نیست:
پشتیبانی و تبدیل بیش از ۹۰ قالب وکتور مانند Shapefile ، TopoJSON ، PostGIS ، Geospatial PDF ، OpenStreetMap XML ، PBF ، KML ، GPX ، GeoRSS ، GeoJSON ، DXF ، DWG ، DGN ، CSV ، XLS ، XLSX و غیره .
تغییر مدل داده بصورت دینامیکی و نقشه برداری از مدل داده ورودی با مدل داده موجود در سیستم

ترسیمات

- ترسیم نقاط ، خطوط ، چند ضلعی ها ، بخش ها (با زاویه دید) ، دایره ، بیضی ، چند ضلعی منظم (با توجه به تعداد طرفین) و خطوط منحنی
- امکان جستجو در گرافیک
- امکان انتخاب ، تعریف و تغییر سبک های طراحی به صورت جداگانه و گروهی
- امکان حذف ، جابجایی ، ویرایش و چرخش طرح ها.

جستجو و فیلتر کردن

- جستجو بر اساس منطقه یا لایه
- با در نظر گرفتن اپراتورهای منطقی جستجو کنید

- امکان ذخیره فیلترهای جستجو برای استفاده بعدی
- امکان ذخیره نتیجه جستجو در یک لایه واحد
- جستجوی لایه های شهری (OSM)
- ایجاد ارتباط بین لایه ها به سؤالات ساده

مسیریابی و پیمایش

سرویس مسیریابی می تواند سریعترین یا کوتاهترین مسیر را پیدا کرده و از عبور ترافیک ، ازدحام یا ساخت و ساز جلوگیری کند. برای ایجاد یک یا چند مسیر ، تمام آنچه شما نیاز دارید انتخاب مبدا و مقصد است.

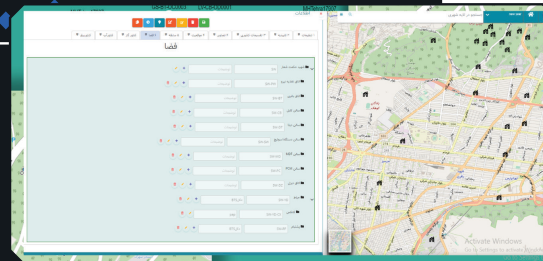
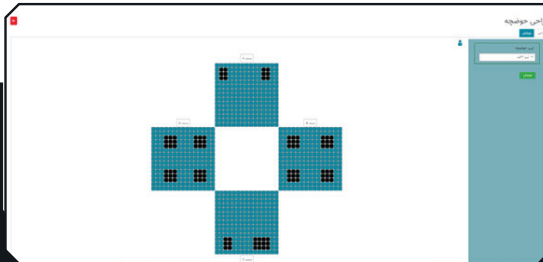
- مسیریابی و پیمایش
- بهینه سازی مسیر
- آدرس یابی

مدل داده پویا

- امکان ایجاد و ویرایش داده های توصیفی مربوط به یک لایه جغرافیایی بصورت کاملاً پویا
- قابلیت ویرایش ، حذف و اضافه کردن فیلدهای اطلاعاتی به مدل داده مرتبط به لایه های جغرافیایی

ویژگی های تخصصی

طراحی انواع تیپ های حوضچه های مخابراتی با استفاده از سامانه گیتا به کاربر این امکان را می دهد تا الگوهای متنوع از حوضچه های مخابراتی را تعریف نموده و از آنها در طراحی شبکه مخابراتی استفاده نماید ، حوضچه هایی ۹ با یک تا چند یال متنوع



امکان مدیریت فضاهای مخابراتی از ساختمانهای مخابراتی تا سالن ها و اتاقهای داده و باطری و ...

طرح ریزی مخابراتی در سطوح بالا و پایین دسترسی از حفاری و کابل کشی تا مدیریت اتصالات کر ها و فیوزنها ، از درخواست و طراحی تا اجرا و تحویل

